

Konference DĚJINY STAVEB



Klub Augusta Sedláčka a Národní technické muzeum
ve spolupráci se Sdružením pro stavebněhistorický průzkum
a partnery pořádá od roku 2000 pravidelné konference, zabývající se historií staveb.

Pořadatel: Klub Augusta Sedláčka, K Fořtovně 202/23, 312 00 Plzeň
Organizační zabezpečení Nakladatelství Petr Mikota, Polní 56, 326 00 Plzeň
IČ 64873820, tel.: 603 828 377, pmikota@post.cz
www.evida.cz/shp

Plasy – Centrum stavitelského dědictví NTM

11. 4. – 14. 4. 2024

Partneři

Město Plzeň, Plzeňský kraj, Ministerstvo kultury ČR,
Národní památkový ústav, územní odborné pracoviště v Plzni,
Národní technické muzeum



PROPAMÁTKY
INTERNETOVÝ PORTÁL

Vedení konference

Předseda:

Zdeněk Procházka

Předsedající sekci:

Hrady, zámky, tvrze

Konstrukce a materiály

Ostatní stavby

(církevní, městské, lidové)

Radim Vrla

PhDr. Martin Ebel, Ph.D.

Ing. Jan Anderle

Program

Čtvrtek 11. 4. 2024

od 17 hod. prezence v hospodářském dvoře v areálu kláštera, instalace posterů,
ubytování účastníků,
večeře individuálně

Pátek 12. 4.

8:30 9:00 prezence
9:00 **zahájení** (Santiniho sál NTM CSD Plasy)
9:30 11:00 **sekce hrady**
11:00 11:30 přestávka
11:30 12:30 **sekce hrady**
12:30 -14:00 oběd (Knížecí pivovar) individuálně
13:00 -15:00 **prohlídka konventu (1 ¼ hod) a vodního systému (1 hod)**
13:00 **vodní systém (15 osob)**
13:00 **konvent a kostel (30 osob)**
14:30 **vodní systém (15 osob)**
15:30 16:30 **sekce hrady**
16:30 17:00 přestávka
17:00 18:00 **konstrukce a materiály**
19:00 24:00 raut v Korunovačném sále penzionu u Rudolfa II.

Sobota 13. 4.

9:00 10:30 **konstrukce a materiály**
10:30 11:00 přestávka
11:00 12:30 **sekce ostatní stavby**
12:30 14:00 oběd (Knížecí pivovar)
14:00 16:00 **sekce ostatní stavby**
16:30 17:00 **jak dál s Dějinami staveb**
zakočení konference

Neděle 14. 4.

8:00 odjezd na exkurzi
8:30 – 9:30 **Chřib** (prohlídka zámku s kostelem a hospodářského dvora)
Příjezd od severu, parkování před vjezdem do dvora.
10:00 – 11:30 **Zvíkovec** (kostel Nanebevzetí Panny Marie, zámek s dvorem,
domkářský domek)
Parkování na návsi
12:00 – 13:00 **Ostrovecký mlýn** (roubená stavba)
Příjezd přes obec Ostrovec dolu k potoku, před mostem vpravo do
zákazu vjezdu a dále po louce až ke mlýnu.
13:30 – 15:00 oběd v hostinci Selský dvůr v Biskoupkách.
15:00 **Mýto** (kostel sv. Štěpána)
Příjezd od severu po neoznačené odbočce z hlavní silnice

Zájemci o exkurzi, kteří nemají vlastní dopravu na exkurzi, se nahlásí u prezence.

Pokyny k prohlídce konventu

V areálu patřícímu NPÚ jsou 3 prohlídkové okruhy:

Kostel s konventem skupina max. 30 osob, prohlídka v pátek v 13:00,
(trvání 75 min)
Sraz účastníků před konventem

Vodní systém skupina max. 15 osob, prohlídka v pátek v 13:00 a 14:30
(trvání 60 min)
Pokud by byl zájem větší, máme domluvenou ještě prohlídku
v sobotu v 13:00
(pouze pro přihlášené, pořadí dle času přihlášení – bude
vyvěšeno u presence, kde si můžete termín vyměnit (někteří
chtějí jít na obě prohlídky).

Prelatura individuálně, prohlídka je bez průvodce, otevřeno pá-ne 10-16

Památkáři pozor.

Nezapomeňte si průkazky, půjdeme na placenou prohlídku konventu v Plasích.

Každý držitel průkazky si vezme k sobě až 3 další osoby bez průkazky. Toto platí ale jen pro prelaturu a konvent. Vodní systém je **placený**. Jednáme o slevu a bude upřesněno u presence.

Pokyny pro účastníky

Akce se koná v Centru stavitelského dědictví Plasy Národního technického muzea (CSD) v areálu bývalého hospodářského dvora (Pivovarská 6 - GPS: 49.9364N, 13.3897E)

Příjezd: Účastníci, kteří přijedou vlastním autem do Plas, budou parkovat na bezplatném parkovišti před klášterem u mostu.

Individuální doprava je rovněž možná vlakem či autobusem z Plzně.

Prezence

Prezence je v areálu NTM CSD (za pylonem s nápisem „Santiniho sál“) – bude označeno šipkami.

Na recepci v penzionu Rudolf II. budou mít k dispozici seznam ubytovaných, proto se můžete ubytovat již před prezencí.

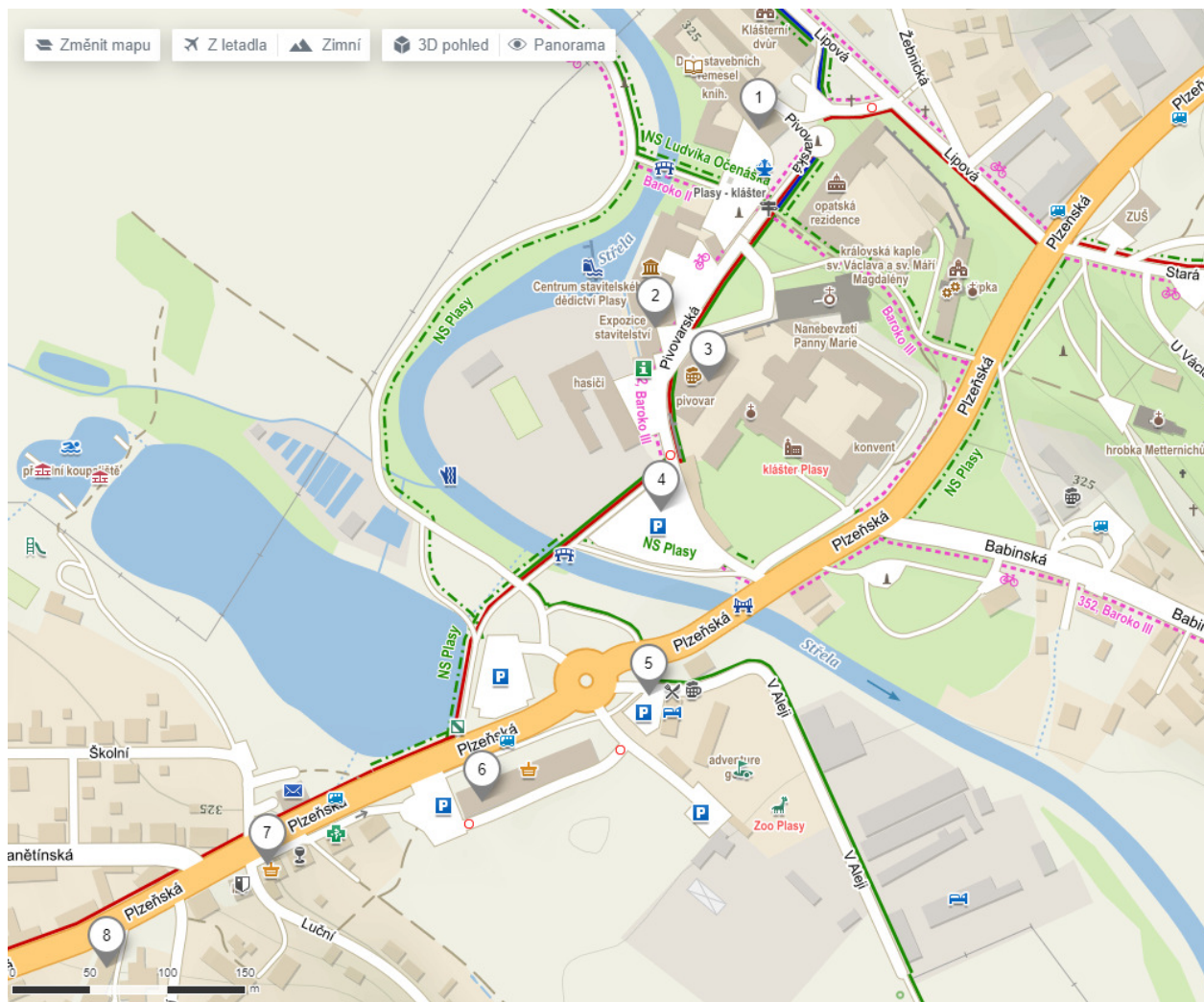
Prezenční místnost bude otevřena vždy o přestávkách včetně přestávky na oběd. V této době zde můžete vyřizovat veškeré formality. Ve stejném prostoru bude rovněž probíhat prodej publikací.

Panelárna

Panely pro postery jsou letos v opatské konírně (od presence přes dvůr), kde je rovněž občerstvení.

Ubytování

je v penzionu Rudolf II. – u mostu proti klášteru. Účastníci se mohou ubytovat nezávisle na presenci – v recepci mají seznam.



- 1 – **prezence** (hospodářský dvůr CSD Plasy)
- 2 – **Expozice stavitelství** (9:00-17:00 – pro účastníky konference vstup zdarma)
- 3 – **Knížecí pivovar** (pivnice – 11:00-22:00/Pá,So 23:00)
- 4 – **parkoviště** (zdarma bez omezení)
- 5 – **restaurace a penzion Rudolf II.** (11:00-22:00) / **Palírna u rytíře** (café bar)
- 6 – **COOP** (prodejna potravin - 7:30-17:00/So 11:00)
Vocat' pocat' (bagetárna/kavárna - 7:00-16:00 / So, Ne – zavřeno)
- 7 – **vietnamská večerka** (prodejna potravin – 7:00-19:00)
- 8 – **restaurace Bio Střela** (11:00-22:00/ Pá,So 23:00)

Stravování

je organizované pouze částečně:

Snídaně

Pro ubytované u Rudolfa II. je bohatá snídaně v penzionu a je v ceně.

Oběd

Tentokrát není oběd organizován hromadně. Účastníci se mohou individuálně najíst v Knížecím pivovaru (<http://www.pivovarplasy.cz>), kde s námi na danou hodinu počítají.

Večeře

Čtvrtek – individuálně

Pátek – raut v **knížecím pivovaru** (v ceně konference)

Sobota - individuálně

Oběd při exkurzi je zajištěn v Selském dvoře v Biskoupkách. Máme rezervována místa a každý si objedná individuálně.

Prezentace referátů:

Referující budou mít k dispozici notebook s dataprojektorem. Standardní prezentaci předpokládáme v PowerPointu nebo jako sled obrázků. V případě speciálních programů – např. pro animaci, doporučujeme si přinést vlastní notebook. Prezentace je potřeba dodat v předstihu před začátkem sekce k nahrání do projekčního počítače.

Upozornění pro přednášející: Na jednu prezentaci je vyhrazeno pouze **20 min. včetně diskuse**. Omezte proto historické informace a soustřeďte se na jádro problému. Váš příspěvek je třeba prezentovat rovněž formou posteru v samostatném sále (**opatská konírna**), kde můžete ve vyhrazeném čase večer zodpovídat další dotazy. Panely (hobra) na postery budou mít plochu cca. 100x100 cm uzpůsobenou k připevnění špendlíky, popř. k nalepení samolepkami nebo izolepou (bude připraveno).

Přehled referátů a jejich anotací naleznete na
<http://www.evida.cz/desta/indexdesta.php>